



河北工程大学  
Hebei University of Engineering

生命科学与食品工程学院  
2022 年硕士研究生招生简章



## 学院简介

学院设有动物科学、动物医学和食品科学技术 3 个教学系，具有本科、硕士两级人才培养层次，拥有“畜牧学”一级学科、目录外自主设置二级学科“畜禽安全生产与控制”学术型硕士学位授予权和畜牧、食品加工与安全 2 个领域农业硕士专业学位授予权、兽医硕士专业学位授予权。设有动物科学、动物医学和食品科学与工程 3 个本科专业。目前本科生 952 人，研究生 254 人。

学院与华裕农业科技有限公司、石家庄君乐宝乳业有限公司、河北省药品检验研究院、河北金凯牧业有限责任公司等多家企业共建 20 余个校外教学科研实践基地。承建了“河

北省禽病技术创新中心”、“河北省动物源食品安全检测技术工程实验室”、“邯郸市动物医学重点实验室”、“邯郸市天然产物与功能食品开发重点实验室”及“邯郸市家禽工程技术创新中心”等5个省市科研平台，并与晨光生物科技集团股份有限公司、华裕农业科技有限公司、丛台酒业股份有限公司、乐寿鸭业有限责任公司共建了“河北植物天然色素产业技术研究院”、“河北省蛋鸡产业研究院”、“河北省浓香型白酒酿造产业技术研究院”、“农业部辣椒资源综合利用重点实验室”、“河北蛋鸡繁育技术创新中心”及“河北省烤鸭坯技术创新中心”6个省级平台，“河北省禽病技术创新中心”已被评为“河北省科技创新券科技服务提供机构”。学院与中国动物疫病预防控制中心、晨光生物科技集团股份有限公司等单位共建了研究生联合培养基地。

学院设有国家奖学金、国家励志奖学金、国家助学金及校长奖学金，每年有30%以上学生获得不同类型的奖励或资助。建立“玖兴”班等虚拟班形式的校企协同育人模式。设有“萌宠协会”、“美食美客”等12个学生社团。学生在“互联网+”大学生创新创业大赛、全国“生泰尔杯”大学生动物医学专业技能大赛、“全国动物科学专业技能大赛”等专业技能和创新创业比赛中获奖。学院具有硕士研究生推荐免试资格，可以向全国其他高校和科研院所推荐。2020年学生就业率为91.03%，考研率为32.54%，其中到中国农业

大学、中国农业科学院等 985、211 国家重点院校和科研院所学习的学生占 28.98%。



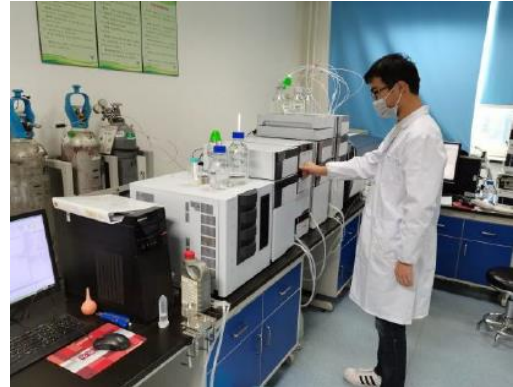
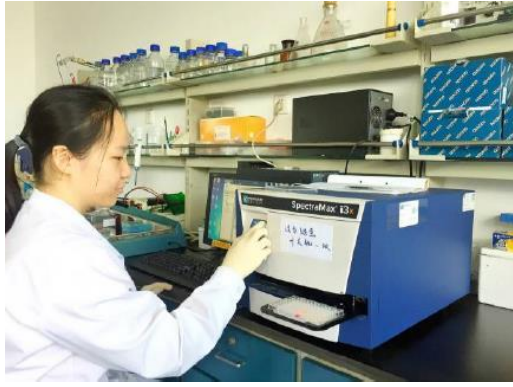
李德发

## 人才培养



吴长信院士和李德发院士来我院学术交流

国外学者与我院师生进行学术交流



研究生做试验



全国“光明杯”第四届牛精英挑战赛获肉牛组一等奖

## 校友风采

吕学泽，2012年毕业于河北工程大学生命科学与食品工程学院。在读博士，高级畜牧师。兼任全国有机农产品检查员、北京市乡村振兴专班成员、北京市蛋鸡产业技术创新体系首席办公室主任。主持或参与农业农村部产业融合项目、北京市科委等重大科技项目多项。

刘月，2016届毕业生，高级畜牧师，河北省“三三三（三层次）人才”，现任河北省畜牧兽医研究所科研管理科副科长；获河北省科技进步三等奖1项，制定河北省地方标准2项。

马邯生，2017届农业硕士（食品加工与安全领域）专业学位毕业生，现于邯郸职业学院任教，兼任食品与生物工程系团总支书记。

石梦璇，2016届农业硕士（食品加工与安全领域）专业学位毕业生，随后考取中国农业大学攻读博士学位。

## 专业介绍

### 1. 畜牧学（一级学科）

畜牧领域农业硕士是与畜牧技术研发、推广和应用等领域任职资格相联系的专业学位。培养具有深厚动物科学理论基础和扎实动物科学应用技术，了解畜牧业和动物科学国内外研究进展，能在动物科学领域的应用技术研究或基础理论研究方面开展工作的高级专门人才。

主要研究方向：动物遗传育种学、动物繁殖学、动物营养与饲料科学。

### 2. 畜禽安全生产与控制（自设二级学科）

本学科为畜牧、兽医、食品学科的交叉学科，凸显畜禽安全生产与控制工程理念，围绕国家生态环境保护、人类和畜禽保健、畜禽食品安全生产需要，通过引进或外出进修培养方式完善研究团队的学术梯队，在畜禽食品安全生产方面形成标志性成果。

主要研究方向：畜牧场病原微生物控制与监测、畜禽疾病防控技术、畜产品有害物质及兽药残留检测、畜禽营养代

谢与调控。

### 3. 专业学位研究生

#### (1) 畜牧（农业硕士）

本领域是与畜牧技术研发、推广和应用等领域任职资格相联系的专业学位，主要为畜牧技术研究、应用、开发、推广和职业技术教育培养具有综合技能的复合应用型高层次人才。

主要研究方向：动物健康养殖、动物高效繁育、动物安全生产和绿色饲料开发利用。

#### (2) 食品加工与安全（农业硕士）

本学科是以发展现代农业和食品产业为宗旨，培养能承担优质农产品或优质食品原料生产、农产品加工与食品制造、食品质量安全控制及监管等方面的应用复合型高层次人才。

主要研究方向：农产品精深加工及综合利用、食品安全检测与控制、微生物生长代谢调控与微生物资源开发。

#### (3) 兽医硕士

本学科面向动物疾病诊疗机构、兽医卫生监督部门，以及现代大中型畜牧生产企业，培养从事动物疾病诊疗、动物疫病防控与检疫、动物源食品安全等领域的现代化兽医业务与管理的应用型、复合型高水平人才。

主要研究方向：动物疾病诊疗、动物疫病防控与检疫、动物源食品安全监测。

## 招生专业目录

090500 畜牧学	学术学位 全日制	1. 思想政治理论 2. 英语一 3. 畜牧学概论 4. 动物生理学
0905Z1 畜禽安全生产 与控制		
095133 畜牧	专业学位 全日制	1. 思想政治理论 2. 英语二 3. 农业知识综合二 4. 动物生理学
095135 食品加工与安全	专业学位 全日制	1. 思想政治理论 2. 英语二 3. 农业知识综合三 4. 食品微生物学
095200 兽医	专业学位 全日制	1. 思想政治理论 2. 英语二 3. 兽医基础 4. 兽医微生物学

## 报考条件

报名参加全国硕士研究生招生考试的人员，须符合下列条件：

1. 中华人民共和国公民。
2. 拥护中国共产党的领导，品德良好，遵纪守法。
3. 身体健康状况符合国家规定的体检要求。
4. 考生的学业水平必须符合下列条件之一：

(1) 国家承认学历的应届本科毕业生（含普通高校、成人高校、普通高校举办的成人高等学历教育应届本科毕业生），录取当年入学前须取得国家承认的本科毕业证书，否



则录取资格无效。自学考试和网络教育本科生获得国家承认的大学本科毕业学历后可以报考。

(2) 具有国家承认的大学本科毕业学历的人员。

(3) 获得国家承认的高职高专毕业学历后满 2 年（从毕业后到录取当年入学之日）或 2 年以上的人员，以及国家承认学历的本科结业生，按本科毕业同等学力身份报考。

(4) 已获硕士、博士学位的人员。

5. 在校研究生报考时，须在报名前提交培养单位同意报考的书面意见。

## 报 名

### 1. 网上报名：

报考 2022 年硕士研究生一律采取网上报名方式。考生应在规定时间内登录“中国研究生招生信息网”（公网网址 <http://yz.chsi.com.cn>，教育网址 <http://yz.chsi.cn>，以下简称“研招网”）进行报名。报名前，请务必提前浏览报考须知，并按教育部、省级教育招生考试管理机构、报考点以及报考招生单位的网上公告要求报名。

网上报名时间：2021 年 10 月 5 日至 10 月 25 日，每天 9:00-22:00。

### 2. 注意事项：

(1) 我院招生专业、研究方向及考试科目请参看招生专业目录。

(2) 报名期间考生要随时查看学历(学籍)校验结果。要认真检查学历证书编号、学位证书编号、学号以及毕业院校是否填写正确,并及时修改。未能通过学历(学籍)校验的考生应及时到学籍学历权威认证机构进行认证,在2021年11月30日前,主动向学校提交学历(学籍)有关证明材料,未提交有关证明材料或材料核验未通过的,视为学历(学籍)不符合报考条件。

(3) 报名期间考生可自行修改网报信息或重新填报报名信息,但一位考生只能保留一条有效报名信息。逾期不再补报,也不得修改报名信息。

### 3. 网上确认(现场确认):

具体时间由河北省教育招生考试机构根据国家招生工作安排和本地区报考情况自行确定和公布。请考生及时关注河北省教育招生考试管理机构和报考点发布的公告,按要求进行网上报名信息确认等工作。逾期不再补办。

## 初 试

(一) 2021年12月18日至12月27日,考生凭网报用户名和密码登录研招网自行下载打印《准考证》。《准考证》正反两面在使用期间不得涂改或书写。考生凭下载打印的《准考证》及居民身份证参加初试。

(二) 初试时间:2021年12月25日-26日(超过3小时的考试科目在12月27日进行)。具体时间、地点见准考

证。

## 复 试

复试时间一般安排在 2022 年 3-4 月进行，说明如下：

1. 参加初试并获得复试资格的考生，应按通知要求参加复试。
2. 在复试前对报考考生的资格将进行严格审查。

## 录 取

1. 复试合格，按计划录取。
2. 新生应按时报到。不能按时报到者，须有正当理由和有关证明，并向学校请假。无故逾期两周不报到者，取消入学资格。应届本科毕业生考生入学时未取得国家承认的本科毕业证书者，录取资格无效。

## 学制、收费和奖助政策

1. 学制：全日制学术型硕士研究生和专业学位硕士研究生学制为 2-3 年(具体学制年限以各专业的培养方案为准)。
2. 学费：根据国家有关规定，所有纳入招生计划的硕士研究生都要缴纳学费。按照河北省物价局、财政厅、教育厅文件（冀价行费〔2014〕1 号、冀价行费〔2008〕42 号）有关规定，我院全日制学术型硕士研究生学费为每年 8000 元；全日制专业学位硕士研究生学费为每年 7000 元。
3. 全日制学生的住宿费以省教育厅批复及省发改委备案标准为准。

4. 研究生奖助：研究生奖助学金包括研究生国家奖学金、研究生国家助学金、研究生学业奖学金等，奖助标准以学校研究生奖助学金相关文件为准。

## 联系方式

通讯地址：河北省邯郸经济技术开发区太极路 19 号河北工程大学生命科学与食品工程学院

邮政编码：056038 联系人：苑老师；杨老师

联系电话：0310-3963025；0310-3963026

学院网页：<http://smkxysp.hebeu.edu.cn/>

2022年生命学院研招群  
群号：621994029



扫一扫二维码，加入群聊。

厚德尚雅

精工